

# CONFIGURATION DES ARMOIRES LEC

Unité de base



Unité d'extension



1.

Unités LISTA

2.

Bâti

3.

Élément supérieur

4.

Tiroirs

5.

Accessoire

Commencez par choisir la largeur de l'armoire  
36x36E (717x725 mm) ou  
54x36E (1023x725 mm)

Déterminez la hauteur de l'armoire  
700 mm, 850 mm, 1000 mm,  
1150 mm, 1450 mm

Commandez le support d'écran ou le canal d'énergie

Choisissez le type et la hauteur des tiroirs  
Lista Drawer Control (LDC)  
ou  
Lista Parts Control (LPC)

Accessoires

## 1 armoire



Unité de base



Câble secteur  
(spécifique à chaque pays)

89.496.000  
89.497.000  
89.498.000

## Plusieurs armoires



Unité de base



Unité d'extension



Câble secteur  
(spécifique à chaque pays)

*Le câble de liaison est fourni avec l'unité d'extension du canal d'énergie !\**

89.496.000  
89.497.000  
89.498.000

PC LISTA + écran

PC LISTA + écran du client ou

écran LISTA + PC du client

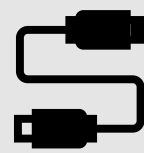


Unité de base



Câble secteur  
(spécifique à chaque pays)

89.496.000  
89.497.000  
89.498.000



Câble d'alimentation  
C13/C5

12.705.000  
12.708.000  
12.719.000  
12.720.000



Unité de base

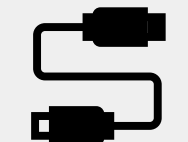


Unité d'extension



Câble secteur  
(spécifique à chaque pays)

89.496.000  
89.497.000  
89.498.000



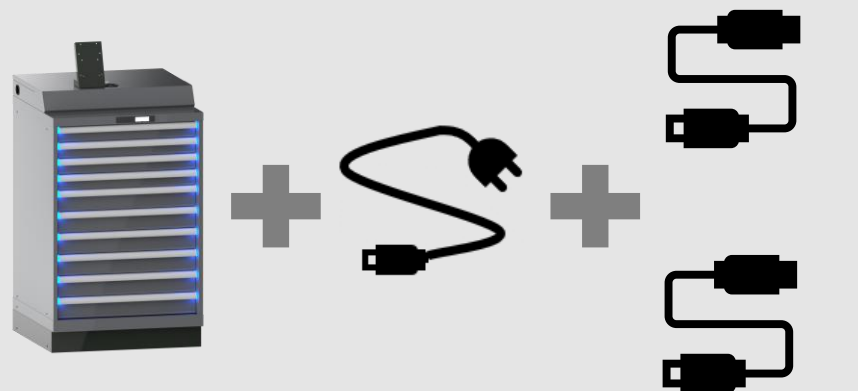
Câble d'alimentation  
C13/C5

12.705.000  
12.708.000  
12.719.000  
12.720.000

*Le câble de liaison est fourni avec l'unité d'extension du canal d'énergie !\**

PC du client +  
écran du client

## 1 armoire



Unité de base

Câble secteur  
(spécifique à chaque pays)

89.496.000

89.497.000

89.498.000

Câble d'alimentation  
C13/C5

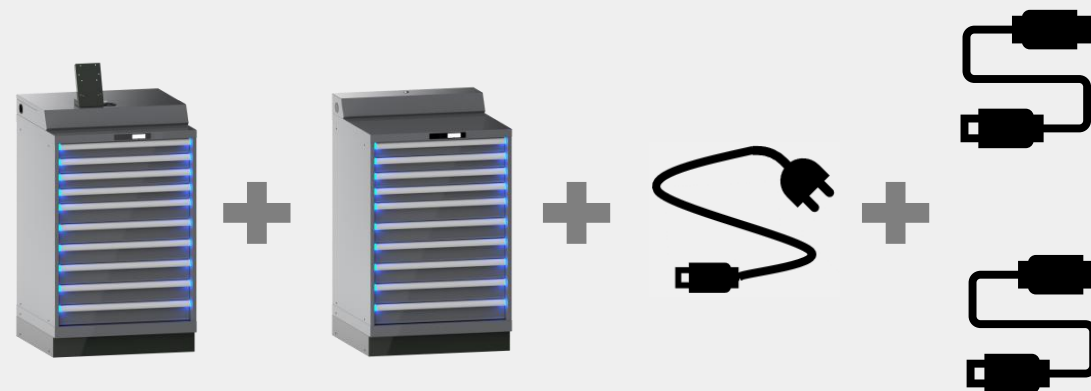
12.705.000

12.708.000

12.719.000

12.720.000

## Plusieurs armoires



Unité de base

Unité d'extension

Câble secteur  
(spécifique à chaque pays)

89.496.000

89.497.000

89.498.000

Câble d'alimentation  
C13/C5

12.705.000

12.708.000

12.719.000

12.720.000

*Le câble de liaison est fourni avec l'unité  
d'extension du canal d'énergie !\**