

Von der Universalplatte mit Linoleumbelag bis zur rundumverschlossenen Chromstahlplatte bietet das LISTA Arbeitsplatzsystem die passende Arbeitsplatte für jeden Anwendungsbereich. Ein weiterer Pluspunkt: Wenn die Tragsäulen für die Aufbauten hinter den Arbeitsplatten befestigt sind, nutzen Sie mit dem LISTA System effektiv die volle Tischplattentiefe aus.



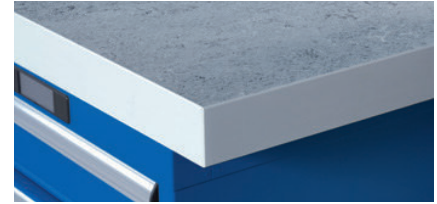
### Multiplexplatte

- aus gedämpften Buchenfurnieren, wasserfest verleimt, Kanten gebrochen
- Oberfläche geschliffen, geölt und gewachst
- universell einsetzbar, spritzwasserfest, schmutzabweisend und weitgehend unempfindlich gegen Öl und Fett



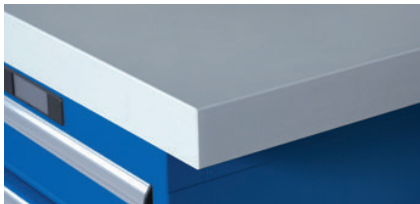
### Buchenholzplatte

- aus gedämpften Buchenstäben, wasserfest verleimt, Kanten gebrochen
- Oberfläche geschliffen, geölt und gewachst
- extrem belastbar, spritzwasserfest, schmutzabweisend und weitgehend unempfindlich gegen Öl und Fett



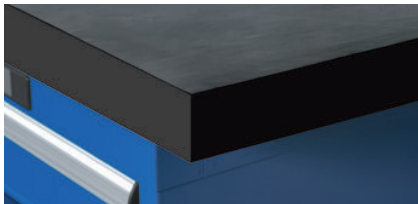
### Universalplatte

- universell einsetzbare Arbeitsplatte für die Werkstatt
- Linoleumbelag, grau marmoriert, 2 mm, mit ABS-Kanten, lichtgrau
- schlagfest und zugleich leicht dämpfend
- bedingt kratzfest
- Farbveränderung durch Dunkelheit ist eine natürliche Reaktion (verschwindet bei normalen Lichtverhältnissen)
- Linoleum ist aus natürlichen Rohstoffen hergestellt



### Eterluxplatte

- für hygienische Einsatzbereiche
- HPL-Belag, 3 mm, mit ABS Kanten 2mm lichtgrau
- leicht zu reinigende Strukturoberfläche
- höchste Kratzfestigkeit
- hitzebeständig bis 180 °C, kurzfristig bis 280 °C
- beständig gegenüber Chemikalien, Lösungsmitteln, bedingt auch Säuren und Laugen
- bedingt schlagfest



### Nitrilplatte

- technischer Belag aus Naturkautschuk
- 4 mm Gummi-Deckbelag, mit ABS Kanten 2 mm schwarz
- mittelhart, rutsch- und stosshemmend sowie öl- und weitgehend kraftstoffwiderstandsfähig
- einsetzbar bei -10 °C bis +70 °C
- leichte Wolken- oder Kratzbildung sind produktionsbedingt und entsprechen der normalen Oberflächenbeschaffenheit des Produktes



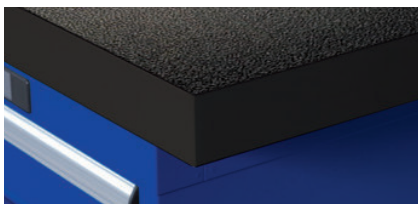
### Metallbeläge (auf Anfrage)

- für hohe Ansprüche
- sehr leicht zu reinigen und vielseitig einsetzbar
- wahlweise sendzimirverzinkt oder aus Chromstahl



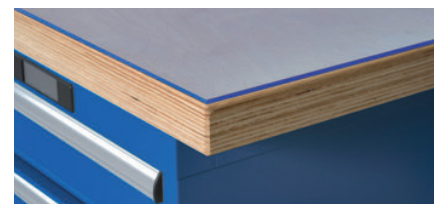
### Kunstharzplatte

- Farbe Lichtgrau
- leicht zu reinigende Strukturoberfläche mit HPL-Belag, 0,8 mm
- beständig gegenüber haushaltsüblichen Chemikalien, Lösungsmitteln, schwachen Säuren und Laugen
- hohe Stoss- und Kratzfestigkeit
- auch in ESD-Ausführung erhältlich
- mit ABS-Kanten, 2 mm, grau



### ABS-Platte

- mit harter, leicht genarbter Strukturoberfläche, 2 mm
- mit ABS-Kanten, 2 mm, schwarz
- hohe Kratzfestigkeit und Schlagfestigkeit
- beständig gegenüber Chemikalien, Ölen und Fetten



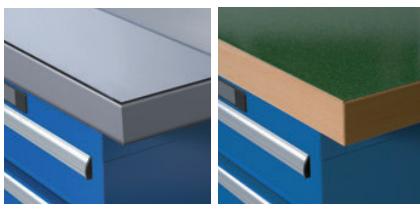
### PVC-Matte, 4 mm, transparent

- dämpfend und rutschhemmend
- glatte, weiche Oberfläche, leicht zu reinigen und schlagfest
- kurzfristig beständig gegenüber Chemikalien, Lösungsmitteln, schwachen Säuren und Laugen
- nicht in Kombination mit einer Buchenplatte verwenden
- auf Mass gefertigt (allg. Schnitttoleranzen beachten)
- PVC-Matte nicht geeignet auf Buchenholzplatte

Art.-Nr.

Grösse max. 4000 × 1500

**39.574.000**



### Chromstahl- und Urphenplatten

- Chromstahlplatte rundum verschlossen, ideal für Pharma und Labor
- auf Anfrage erhältlich

The LISTA workstation system offers the right worktop for every application area, from the universal worktop with linoleum covering to the chrome steel worktop. Another plus point: If the support pillars for the superstructures are fastened behind the worktop, you can make effective use of the full worktop depth with the LISTA system.



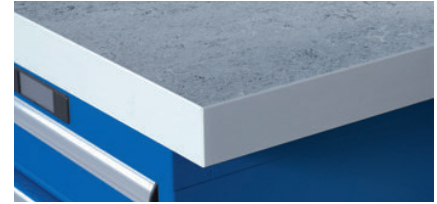
### Multiplex top

- Made of steamed beech veneers, glued waterproof and with bevelled edges
- Sanded, oiled and waxed surface
- Versatile, splash-proof, dirt-repellent and largely impervious to oil and grease



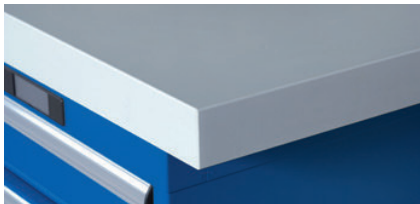
### Beechwood top

- Made of steamed beech beams, glued waterproof and with bevelled edges
- Sanded, oiled and waxed surface
- Extremely resilient, splash-proof, dirt-repellent and largely impervious to oil and grease



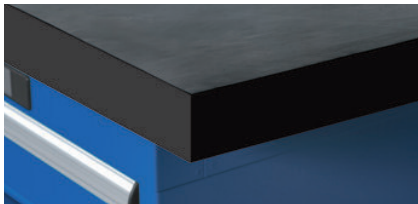
### Universal top

- Universal countertop for the workshop
- Linoleum covering, grey marbled, 2 mm, with ABS edges, light grey
- Impact-resistant and slightly dampening
- Limited scratch resistance
- Colour change due to darkness is a natural reaction (disappears in normal light conditions)
- Linoleum is made from natural raw materials



### Eterlux top

- For hygienic applications
- HPL coating, 3 mm, with ABS edges 2mm light grey
- Easy-to-clean surface texture
- Highest scratch resistance
- Heat-resistant up to 180°C, briefly up to 280°C
- Resistant to chemicals and solvents, also acids and alkalis to a certain extent
- Limited impact resistance



### Nitrile top

- Technical coating of natural rubber
- 4 mm rubber floor covering, with 2 mm black ABS edges
- Medium-hard, slip-resistant and shock-absorbing as well as oil and fuel-resistant
- Can be used at -10°C to +70°C
- Slight clouding or scratches are production-related and correspond to the normal surface condition of the product



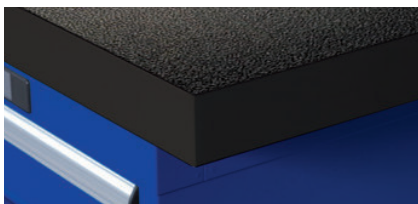
### Metal coverings (on request)

- For high usage
- Very easy to clean and versatile
- Choice of sendzimir galvanised coating and chrome steel coating



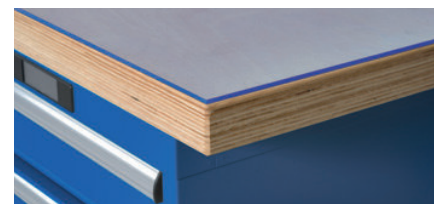
### Resin top

- Colour light grey
- Easy-to-clean textured surface with HPL coating, 0.8 mm
- Resistant to common household chemicals, solvents, weak acids and alkalis
- High impact and scratch resistance
- Also available as an ESD model
- With ABS edges, 2 mm, grey



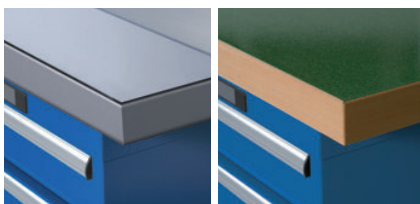
### ABS plate

- With hard, slightly grained surface texture, 2 mm
- With ABS edges, 2 mm, black
- High scratch resistance and impact resistance
- Resistant to chemicals, oils and greases



### PVC mat, 4 mm, transparent

- Dampening and slip-resistant
- Smooth, soft surface, easy to clean and impact-resistant
- Resistant to chemicals, solvents, weak acids and alkalis with brief exposure
- Do not use in combination with a beech top
- Made to measure (observe general cutting tolerances)
- PVC mat not suitable for beech wood top



### Chrome steel and urphen plates

- Chrome steel plate sealed all round, ideal for pharmaceuticals and laboratories
- Available on request

Art. no.

Size max. 4000 × 1500

**39.574.000**

Le système de postes de travail LISTA propose le plateau de travail adapté à tous les domaines d'applications, du plateau universel recouvert de linoléum au plateau entièrement recouvert d'acier chromé. Un avantage supplémentaire : si les montants porteurs des superstructures sont fixés derrière les plateaux de travail, utilisez efficacement toute la profondeur des plateaux de table grâce au système LISTA.



### Plateau en multiplex

- en contreplaqué hêtre traité à la vapeur, collage étanche, bords biseautés
- surface poncée, huilée et cirée
- polyvalent, étanche aux jets d'eau, intachable et très résistant à l'huile et à la graisse



### Plateau en hêtre

- en lames de hêtre traité à la vapeur, collage étanche, bords biseautés
- surface poncée, huilée et cirée
- capacité de charge élevée, étanche aux jets d'eau, intachable et très résistant à l'huile et à la graisse



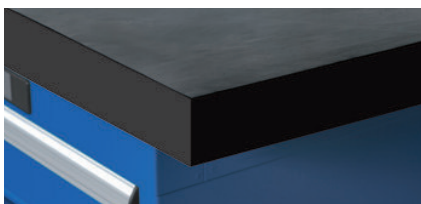
### Plateau universel

- plateau de travail polyvalent pour l'atelier
- revêtement en linoléum, gris marbré, 2 mm, avec bordures en plastique ABS, gris clair
- résistant aux chocs et légèrement amortissant
- résistance moyenne aux rayures
- le changement de couleur dû à l'obscurité est une réaction naturelle (il disparaît dans des conditions de luminosité normales)
- le linoléum est fabriqué à partir de matières premières naturelles



### Plateau avec revêtement Eterlux

- pour les applications où l'hygiène est importante
- revêtement HPL de 3 mm, avec bordures ABS de 2 mm gris clair
- surface structurée facile à nettoyer
- grande résistance aux rayures
- résistant à la chaleur jusqu'à 180 °C, jusqu'à 280 °C pendant de courtes durées
- résistant aux produits chimiques, aux solvants, résistance moyenne aux acides et aux solutions alcalines
- résistance moyenne aux chocs



### Plateau recouvert de nitrile

- revêtement technique en caoutchouc naturel
- revêtement en caoutchouc de 4 mm, avec bordures ABS noir de 2 mm
- dureté moyenne, antidérapant, résistant aux chocs, aux huiles et à la plupart des carburants
- utilisable de -10 °C à +70 °C
- la formation de petits nuages ou de légères rayures est due à la production et correspond à l'aspect normal de la surface du produit



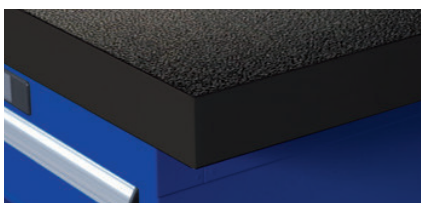
### Revêtements métalliques (sur demande)

- pour satisfaire aux exigences élevées
- facile à nettoyer et polyvalent
- galvanisé sendzimir ou en acier chromé, au choix



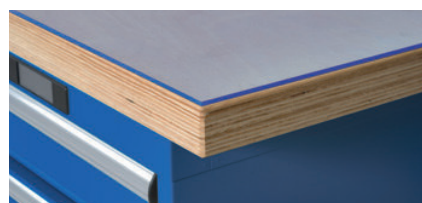
### Plateau en résine synthétique

- couleur gris clair
- surface structurée facile à nettoyer avec revêtement HPL de 0,8 mm
- résistant aux produits chimiques courants, aux solvants, aux acides et aux solutions alcalines faibles
- très résistant aux chocs et aux rayures
- également disponible en exécution avec protection contre les décharges électrostatiques
- avec bordures ABS de 2 mm, gris



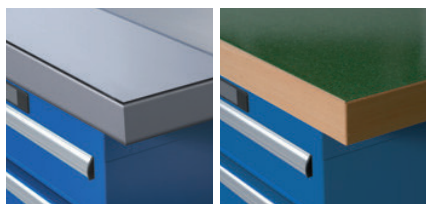
### Plateau en ABS

- avec surface structurée dure, légèrement grainée de 2 mm
- avec bordures ABS de 2 mm, coloris noir
- grande résistance aux rayures et aux chocs
- résistant aux produits chimiques, aux huiles et aux graisses



### Tapis en PVC de 4 mm, transparent

- amortissant et antidérapant
- surface lisse et molle, facile à nettoyer et résistante aux chocs
- résiste aux produits chimiques, aux solvants, aux acides et aux solutions alcalines faibles pendant de courtes durées
- non combinable avec un plateau en hêtre.
- fabriqué sur mesure (respecter les tolérances de coupe générales)
- les tapis en PVC ne conviennent pas aux plateaux en hêtre



### Plateaux en acier chromé et en urphène

- plateau entièrement fermé en acier chromé, idéal pour le secteur pharmaceutique et les laboratoires
- disponibles sur demande

Réf.

Dimensions max. de 4000 x 1500

**39.574.000**



Desde la placa universal con revestimiento de linóleo hasta la placa de acero al cromo totalmente cerrada, el sistema de puestos de trabajo de LISTA ofrece la superficie de trabajo adecuada para cada aplicación. Otro punto a su favor: Si las columnas de soporte para los montajes están fijadas detrás de las encimeras de trabajo, podrá aprovechar eficazmente la profundidad total de la encimera de mesa con el sistema LISTA.



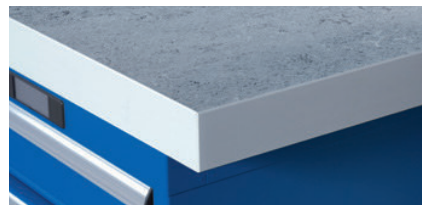
### Encimera de multiplex

- Con chapado de haya, amortiguado, encolado y a prueba de agua, esquinas esmeriladas
- Superficie pulida, tratada con aceite y encerada
- Aplicación universal, resiste las salpicaduras de agua, repele la suciedad y es muy resistente al aceite y las grasas



### Encimera de haya

- Con chapado de haya amortiguado, encolado e impermeable, esquinas esmeriladas
- Superficie pulida, tratada con aceite y encerada
- Con una capacidad de carga muy elevada, resiste las salpicaduras de agua, repele la suciedad y es muy resistente al aceite y las grasas



### Placa universal

- Encimera universal para el taller
- Recubrimiento de linóleo, gris mármol, 2 mm, con bordes de ABS, gris luminoso
- Resistente a los golpes y ligeras capacidades de amortiguación
- Resistente a arañazos
- El cambio de color por la oscuridad es una reacción natural (desaparece en condiciones normales de luz)
- El linóleo está hecho de materias primas naturales



### Placa Eterlux

- Para áreas de aplicación higiénicas
- Recubrimiento de HPL, 3 mm, con bordes de ABS, 2 mm, gris luminoso
- Superficie de estructura fácil de limpiar
- Máxima resistencia a arañazos
- Resistente al calor hasta 180 °C, a corto plazo hasta 280 °C
- Resistente a productos químicos, disolventes, condicionado también por ácidos y lejías
- Resistente a impactos



### Encimera de nitrilo

- Revestimiento técnico de caucho natural
- Cubierta de goma de 4 mm, con bordes de ABS, 2 mm, negro
- De dureza media, antideslizante y resistente a los impactos, además de resistente al aceite y especialmente al combustible
- Utilizable entre -10 °C y +70 °C
- La formación de pequeñas nubes o arañazos depende de la producción y se corresponde con el estado de la superficie normal del producto.



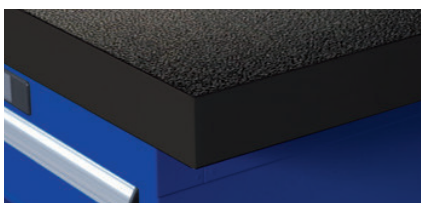
### Recubrimientos metálicos (por encargo)

- Para las aplicaciones más exigentes
- Muy fáciles de limpiar y de múltiples usos
- Opcionalmente galvanizados en procedimiento Sendzimir, o de acero cromado



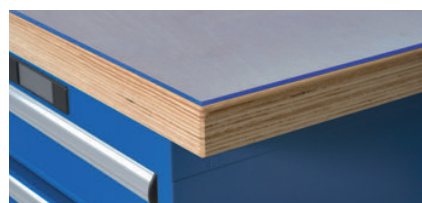
### Encimera de resina sintética

- Color Gris luminoso
- Superficie estructural fácil de limpiar con recubrimiento HPL de 0,8 mm
- Resistente a productos químicos, disolventes, ácidos débiles y lejías habituales en el hogar
- Elevada resistencia a golpes y arañazos
- También disponibles en modelo ESD
- Con bordes de ABS, 2 mm, gris



### Placa ABS

- Con superficie de estructura dura y ligeramente exagerada, 2 mm
- Con bordes de ABS, 2 mm, negro
- Alta resistencia a arañazos y golpes
- Resistente a productos químicos, aceites y grasas



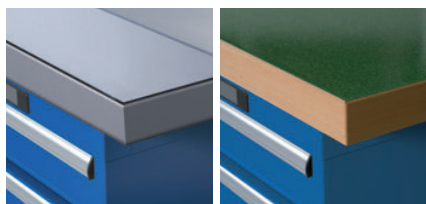
### Esterilla de PVC, 4 mm, transparente

- Amortiguador y antideslizante
- Superficie lisa y blanda, fácil de limpiar y resistente a los impactos
- A corto plazo resistente a productos químicos, disolventes, ácidos débiles y lejías
- No usar en combinación con una placa de haya
- A medida (en general, tener en cuenta las tolerancias de corte)
- Esterilla de PVC no apta para encimera de haya

N.º art.

Tamaño máx. 4000 x 1500

**39.574.000**



### Encimeras de acero cromado y urphen

- Encimera de acero cromado totalmente cerrada, ideal para farmacias y laboratorios
- Disponibles a petición

Dal piano universale con rivestimento in linoleum fino al piano in acciaio cromato bordato, la postazione di lavoro LISTA offre il piano di lavoro adatto per ogni applicazione. Un altro punto a favore: quando i montanti per le sovrastrutture sono fissati dietro i piani di lavoro, con il sistema LISTA riuscite a sfruttare a pieno l'intera profondità del piano del tavolo.



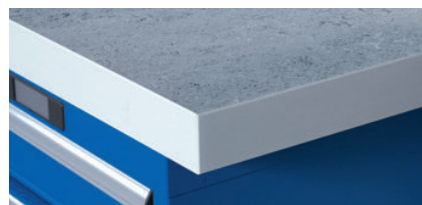
### Piano in multiplex

- impiallacciatura in faggio, impregnato a vapore, resistente all'acqua e angoli smussati
- superficie levigata, trattata con olio e cera
- per uso universale, resistente all'acqua, antisporcio e completamente inattaccabile da oli e grassi



### Piano in faggio

- listello di faggio, impregnato a vapore, resistente all'acqua e angoli smussati
- superficie levigata, trattata con olio e cera
- estremamente solido, resistente all'acqua, antisporcio e completamente inattaccabile da oli e grassi



### Piano universale

- piano di lavoro universale per l'officina
- rivestimento in linoleum, grigio marmorizzato, 2 mm, con bordi in ABS, grigio luce
- resistente agli urti e allo stesso tempo moderatamente ammortizzante
- resistente ai graffi
- il cambiamento di colore dovuto alla scarsa illuminazione è una reazione naturale (scompare in condizioni di luce normali)
- il linoleum è prodotto con materie prime naturali



### Piano Eterlux

- per applicazioni che richiedono un particolare livello di igiene
- rivestimento in HPL, 3 mm, con bordi in ABS di 2 mm, grigio luce
- superficie superiore della struttura facile da pulire
- massima resistenza ai graffi
- resistente al calore fino a 180 °C, per brevi periodi fino a 280 °C
- resistente a sostanze chimiche, solventi, in parte anche ad acidi e soluzioni alcaline
- resistente agli urti



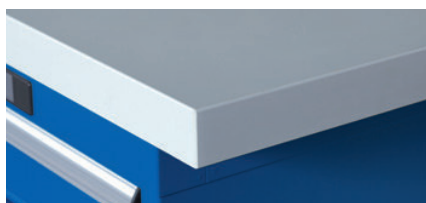
### Piano in nitrile

- rivestimento tecnico in gomma naturale
- rivestimento in gomma di 4 mm, con bordi in ABS di 2 mm, nero
- semiduro, antiscivolo, antiurto e resistente agli oli e per lo più ai combustibili
- utilizzabile a temperature comprese tra -10 °C e +70 °C
- leggera presenza di opacità o graffi dovuti al processo di produzione e conformi alle normali caratteristiche superficiali del prodotto



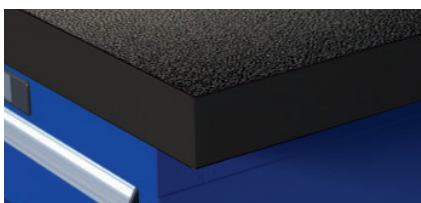
### Rivestimenti in metallo (su richiesta)

- per esigenze elevate
- facilissimi da pulire e versatili
- a scelta, disponibili in versione zincata oppure in acciaio cromato



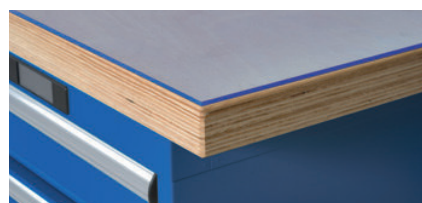
### Piano in resina

- colore: grigio luce
- superficie superiore della struttura facile da pulire con rivestimento in HPL, 0,8 mm
- resistente ai comuni prodotti chimici di uso domestico, ai solventi, agli acidi e alle soluzioni alcaline deboli
- elevata resistenza a urti e graffi
- disponibile anche in versione ESD
- con bordi in ABS di 2 mm, grigio



### Piano in ABS

- con superficie superiore della struttura dura, leggermente zigrinata, 2 mm
- con bordi in ABS di 2 mm, nero
- elevata resistenza ai graffi e agli urti
- resistente a sostanze chimiche, oli e grassi



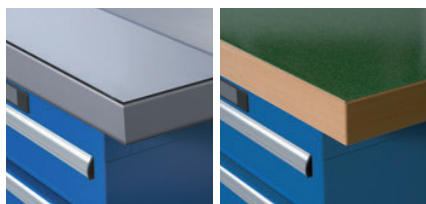
### Tappetino in PVC, 4 mm, trasparente

- ammortizzante e antiscivolo
- superficie liscia e morbida, facile da pulire e resistente agli urti
- resistente per breve tempo a sostanze chimiche, ai solventi, agli acidi e alle soluzioni alcaline deboli
- non in combinazione con un pannello in legno di faggio!
- realizzato su misura (rispettare le tolleranze generali di taglio)
- tappetino in PVC non adatto per piani in faggio

Cod. art.

Dimensioni max. 4000 x 1500

**39.574.000**



### Piani in acciaio cromato e urphene

- piano in acciaio cromato, bordato, ideale per applicazioni farmaceutiche e di laboratorio
- disponibili su richiesta